



WinPer RR.HH.

WinPer  
iNOVAsoft

Inovasoftware S.A. se reserva el derecho de modificar el software o su documentación sin previo aviso, con el objetivo de mejorar el producto. Derivado de este hecho es posible que en algunas versiones existan opciones no coincidentes con el manual, hasta el momento que sea actualizado.

# Manual de Usuario

## Temario

<b>Nº</b>	<b>Manual</b>
1	Manual RR.HH.
2	Introducción
3	Guía Rápida para Generar un Presupuesto en WinPer
4	Selección Postulantes
5	Manejo Capacitación
6	Evaluación Desempeño
7	Evaluación de Cargo
8	Gestión por Competencias
9	Plan de Carrera
10	Bienestar
11	Prevención de Riesgos
12	Generar Presupuestos de Remuneraciones y Control Presupuestario
13	Sistema de Información de Personal (SIP)

## Prólogo

Este manual de usuario tiene dos partes, el primero entrega una descripción conceptual del sistema, permitiendo familiarizarse con los componentes de **WinPer**, sus potencialidades y características técnicas.

La segunda parte está orientado a los usuarios finales de **WinPer** y muestra en detalle como realizar con **WinPer** los procesos fundamentales.

## Descripción General del Sistema

### 1.- Objetivos

El “Sistema de Recursos Humanos”, en adelante **WinPer**, es un sistema flexible y fácil de usar, que tiene como principal objetivo responder en forma eficiente a las distintas necesidades de la Gerencia de Recursos Humanos de una empresa, prestando apoyo tanto a la gestión del área, como a la parte operativa del departamento de Recursos Humanos. **WinPer** está basado en la normativa laboral vigente y su estructura modular permite incorporar fácilmente cualquier cambio a dicha normativa.

### 2.- Plataforma

#### 2.1.- Cliente/Servidor:

**WinPer**, en este ambiente soporta los siguientes motores de base de datos:

- SQLServer,
- Oracle,

Para desarrollar este producto se utilizó la herramienta de programación orientada al objeto, **SQLWindows/32** de la Empresa **GUPTA CORPORATION**.

#### 2.2.- Web

**WinPer**, en este ambiente esta orientado a que los usuarios puedan acceder directamente a la información que requieran. Es compatible con SQLServer.

Para desarrollar esta aplicación se utilizó: HTML/JavaScript, ASP (VBScript) y Visual Basic siguiendo el modelo de objetos Common Object Model (COM) de microsoft.

### 3.- Interacción con otros Sistemas

**WinPer** no tiene relación directa con otros sistemas computacionales lo que hace que su instalación no esté condicionada a la existencia de otras aplicaciones. La forma en que **WinPer** puede obtener información desde otros sistemas de la empresa y enviar información hacia otros sistemas es mediante el uso de archivos.

## 4.- Módulos de WinPer

### - Remuneraciones

- Anticipo
- Asistencia
- Certificado
- Cierre Mensual
- Contabilización
- Gratificación
- Haberes y Descuentos
- Informes de Liquidación
- Informes Previsionales
- Liquidación
- Parámetros
- Personal
- Retenciones Judiciales
- Seguridad

### - Personal

- Contratos
- Cuentas Corrientes
- Finiquitos
- Feriados
- Honorarios
- Jefe de Sucursal
- Licencias Médicas
- Reporteador

### - Recursos Humanos

- Bienestar
- Capacitación
- Evaluación del desempeño
- Evaluación de Cargos
- Prevención de Riesgos
- Postulantes
- WinPer/Web

## Descripción Funcional de los Módulos de WinPer

### WinPer Remuneraciones:

- 1.- *Anticipos y Bonos*: Permite el manejo funcional de los anticipos o bonos asignados al personal, permitiendo su manejo individual y colectivo.
- 2.- *Asistencia*: Administra la información del personal respecto a asistencias, ausencias, sobretiempos y reemplazos a nivel individual o colectivamente.
- 3.- *Certificado*: Entrega al usuario una herramienta genérica para que pueda construir sus propios documentos, extractando los datos directamente de la base de datos.
- 4.- *Cierre Mensual*: Maneja el proceso de cierre de mes generando la información histórica y prepara al sistema para un nuevo mes, además chequea la consistencia de los procesos de liquidación, contabilización y emisiones de libros de remuneraciones que se efectuaron en el mes en curso.
- 5.- *Contabilización*: Constituye el nexo entre WinPer y el sistema contable de su empresa. Este nexo se realiza mediante la definición de una matriz contable paramétrica que es la encargada del traspaso de los conceptos contables a cuentas, permitiendo una diversidad de informes de apoyo a la gestión.
- 6.- *Haberes y Descuentos* : Habilita los procesos de creación y manejo de las cuentas de haberes y descuentos que se generan, para ser consideradas en la liquidación, permitiendo un manejo tanto individual como colectivo de estos conceptos.
- 7.- *Informes de Liquidación*: Entrega toda la información respecto del proceso de Liquidación, permitiendo una revisión de la información histórica respecto de las liquidaciones y las cuadraturas correspondientes.
- 8.- *Informes Previsionales* : Entrega toda la información para enviar a las instituciones previsionales tales como: AFP, Isapres, INP.
- 9.- *Liquidación* : Centraliza toda la información de los diversos módulos, realiza el cálculo de liquidación y genera una Bitácora con estadísticas de tiempo de cálculo y de errores en la liquidación. Este proceso se puede repetir cuantas veces necesite.
- 10.- *Parámetros* : Permite administrar el funcionamiento general del sistema. El usuario puede acomodar el sistema completo a sus necesidades particulares. Se pueden definir parámetros del sistema a nivel General, de Empresa, Planta y de Empleados.
- 11.- *Personal* : Mantiene la información básica relativa a los trabajadores de la empresa (Datos personales, previsionales y contractuales). Al mismo tiempo controla las incorporaciones, retiros y vigencias.
- 12.- *Retenciones Judiciales* : Administra información referente a los distintos tipos de retenciones y la forma en que se descuentan, alimenta directamente al sistema de liquidación.



**13.- Gratificaciones :** El Módulo de Reliquidación permite, a través de la definición de procesos de reliquidación, realizar la distribución de un haber en un período de tiempo determinado, recalcular en cada de esos meses leyes sociales e impuesto, y generar registros históricos para estos cálculos.

Un proceso de Reliquidación queda definido, entre otros datos, por un período de cálculo, un tipo de proceso y un modo de cálculo.

Los resultados de un proceso de Reliquidación quedan registrados en **WinPer** y disponibles para pago y emisión de informes.

**14.- Seguridad :** Administra la seguridad del sistema mediante un esquema de usuario/contraseña coordinado con el de la base de datos con diferentes niveles de acceso definidos por el administrador del sistema.

## WinPer Personal

### 1.- Contratos

Un contrato es una convención mediante la cual se obligan recíprocamente empleador y trabajador, éste último a prestar servicios profesionales y el otro a cancelar una remuneración por dicho servicio.

En **WinPer** un contrato es un molde, al cual se le asocia una determinada cantidad de cláusulas, constituyendo el contrato de trabajo asignable a un trabajador.

Las cláusulas de contrato son independientes del o los tipos de contratos registrados en el sistema y es posible generar la cantidad de cláusulas que la empresa requiera.

A un trabajador se puede asignar cualquier tipo de contrato, pero en el documento impreso sólo se emitirán aquellas cláusulas que se encuentren aprobadas.

### 2.- Cuentas Corrientes

Facilita el manejo de las cuentas corrientes del personal, sus préstamos, programaciones, pagos, programaciones y sus reflejos en la liquidación del personal.

Las acciones que se pueden realizar en el módulo de cuentas corrientes son:

- Generar préstamos con cargo automático.
- Programar cuotas, fechas y montos a cancelar de préstamos recibidos.
- Tipificar las cuentas corrientes según conceptos contables y códigos de descuentos asociados.
- Administrar sobregiros de la cuenta corriente y su repactación.
- Castigar las deudas por préstamo.
- Anular préstamos.
- Traspasar automáticamente cuotas a descontar al módulo de liquidación de sueldos.
- Consultar saldos por trabajador.
- Emitir Informes para análisis de cuentas corrientes.

### 3.- Feriados

**El feriado anual o vacaciones pagadas es el derecho del trabajador con más de un año de servicios a hacer uso de un descanso anual de 15 días hábiles, con remuneración íntegra, que se otorga de acuerdo con las modalidades establecidas en la ley.**

Este concepto corresponde al denominado "**feriado común u ordinario**". Pero existen otros tres tipos conocidos como "**Feriado Progresivo**", "**Feriado Proporcional**" y "**Feriado Colectivo**".

El módulo de feriados permite realizar el manejo de los cuatro tipos de feriados descritos anteriormente y las acciones que se pueden realizar en el módulo son:

- Crear registros de feriados
- Reconocer días progresivos de vacaciones.
- Actualizar de los saldos de vacaciones del trabajador,
- Registrar las solicitudes de vacaciones.
- Controlar los saldos de feriados por trabajador.
- Calcular automáticamente los días de feriado legal que le corresponde a cada trabajador según los años que trabajó en otras empresas.
- Manejar Vacaciones Usadas.
- Emitir informes y consultas de feriados.

### 4.- Finiquitos

Un finiquito es el proceso mediante el cual se desvincula legalmente a los trabajadores de la empresa, dejando expresamente establecidas condiciones y causales que originaron el término de la relación laboral.

El módulo de finiquitos recolecta la información histórica para efectos del cálculo del finiquito de un contrato de trabajo, basándose en cláusulas estándares o particulares, definidas por el usuario para estos efectos.

Las acciones que se pueden realizar en el módulo son:

- **Emisión de deuda del trabajador.**
- Emisión de borrador y original de finiquitos.
- Registro de firmas de finiquitos.
- Detalle de haberes y descuentos del trabajador.
- Cálculo, Generación y modificación de finiquitos.
- Cuadraturas mensuales.
- Cláusulas de finiquitos.
- Detalle de cláusulas de finiquitos.
- Tipo de finiquitos.
- Permite la creación de modelos de cálculo de finiquitos.

**5.- Jefe Sucursal :** Este módulo esta orientado a descentralizar el ingreso de los datos y evitar la re-digitación en el departamento de recursos humanos de una empresa entregando una herramienta para que cada jefe de sucursal pueda ingresar la información que mensualmente incide en el cálculo de las remuneraciones del personal a su cargo. Tales como:

- Asistencia y Puntualidad.
- Ausencias : Permisos con o sin goce de sueldo, faltas, suspensiones, atrasos, vacaciones, licencias médicas.
- Sobretiempos : horas extras normales y extraordinarias.
- Informe por sucursal, unidad administrativa, conceptos de sobretiempos.
- Haberes y Descuentos.
- Haberes masivos : Tratos.
- Descuentos masivos : Mensuales o quincenales para uno o todos los centros de costo.
- Informes : descuentos, centros de costo, sucursal, unidad, desde, hasta.

**6.- Generador de Reportes : Permite realizar consultas no estructuradas sobre la base de datos de WinPer.**

### **7.- Licencias Médicas**

Administra la información respecto de licencias médicas, enfermedades y accidentes del trabajo. Subsidios dados por la Isapre y anticipos entregados por la Empresa. Efectúa el seguimiento del proceso de las licencias y su traspaso al módulo de asistencias.

Las acciones que se pueden realizar en el módulo son:

- Registrar licencias médicas y accidentes del trabajo.
- Registrar la aceptación de licencias.
- Controlar los Subsidios.
- Registrar los días de ausencia y traspaso automático al módulo de asistencia.
- Emitir Informe de Rentas, Complemento de subsidio entre otros.
- Realizar consulta de licencia por trabajador.

**8.- Honorarios : Permite controlar el personal y pago de honorarios de la empresa, permitiendo llevar desde el pago de remuneraciones, los documentos de contratos, la generación de información legal y la interfaz a través de archivo con otros sistemas de la empresa.**

**9.- Gestión Personal : Permitir el acceso a información a todos los niveles de la organización, esto facilita la descentralización de la salida de información dado un nivel de seguridad que es capaz de emitir información desde sólo un trabajador hasta todos los trabajadores de la empresa.**

Este Módulo tiene además la funcionalidad de generar una conexión interactiva directa con el personal de remuneraciones, ya que permite realizar Solicitud de Feriados y/o Emitir Papeletas de remuneración. Además permite el envío de correo interno al personal de remuneraciones con sugerencias y/o consultas acerca de sus datos personales o remunerativos.

## **WinPer RRHH**

### **1.- Bienestar**

Controlar los beneficios sociales entregados por la empresa, ya sea bonificaciones o préstamos de auxilio. Permite controlar los costos asociados a los eventos organizados por el departamento, llevar un seguimiento de los antecedentes sociales de los trabajadores, y finalmente asignar beneficios sociales a los trabajadores de la compañía.

### **2.- Capacitación**

Planifica la capacitación por objetivos operativos y estratégicos de la empresa, mediante un plan de capacitación. Controla los cursos y actividades realizados, entregando los costos SENCE de la capacitación y la asignación por centros de costos.

### **3.- Evaluación del Desempeño**

Evaluar a los trabajadores de las Organizaciones depende de muchos aspectos, **WinPer** para rescatar todas las virtudes de las Persona incorpora en su Modulo de Evaluación de Desempeño técnicas que abarcan desde una evaluación detallada de los Trabajadores hasta una evaluación a largo plazo. Entre las técnicas usadas podemos destacar:

- Evaluación Por Competencias:
- Permite evaluar el nivel de competencia de las personas
- Evaluación por Objetivos o Metas
- Permite evaluar Proyecciones a largo plazo que se espera que realicen los trabajadores
- Evaluación por Actividades:
- Permite evaluar las actividades diarias que realizan las Personas en sus puestos de trabajo.

### **4.- Evaluación de Cargo**

Provee de funcionalidades para simplificar al usuario la evaluación de cargos de los trabajadores en la empresa, es decir permite evaluar las características de un cargo para luego asimilarlo a cargos de mercado y de esta manera tener parámetros de comparación con respecto a cargos de mercado.

### **5.- Prevención de Riesgos**

Tiene como objetivo proveer las facilidades para controlar y registrar: la historia de los accidentes producidos en la empresa, de los implementos de seguridad necesarios, de los controles médicos periódicos para trabajadores que realizan labores peligrosas.

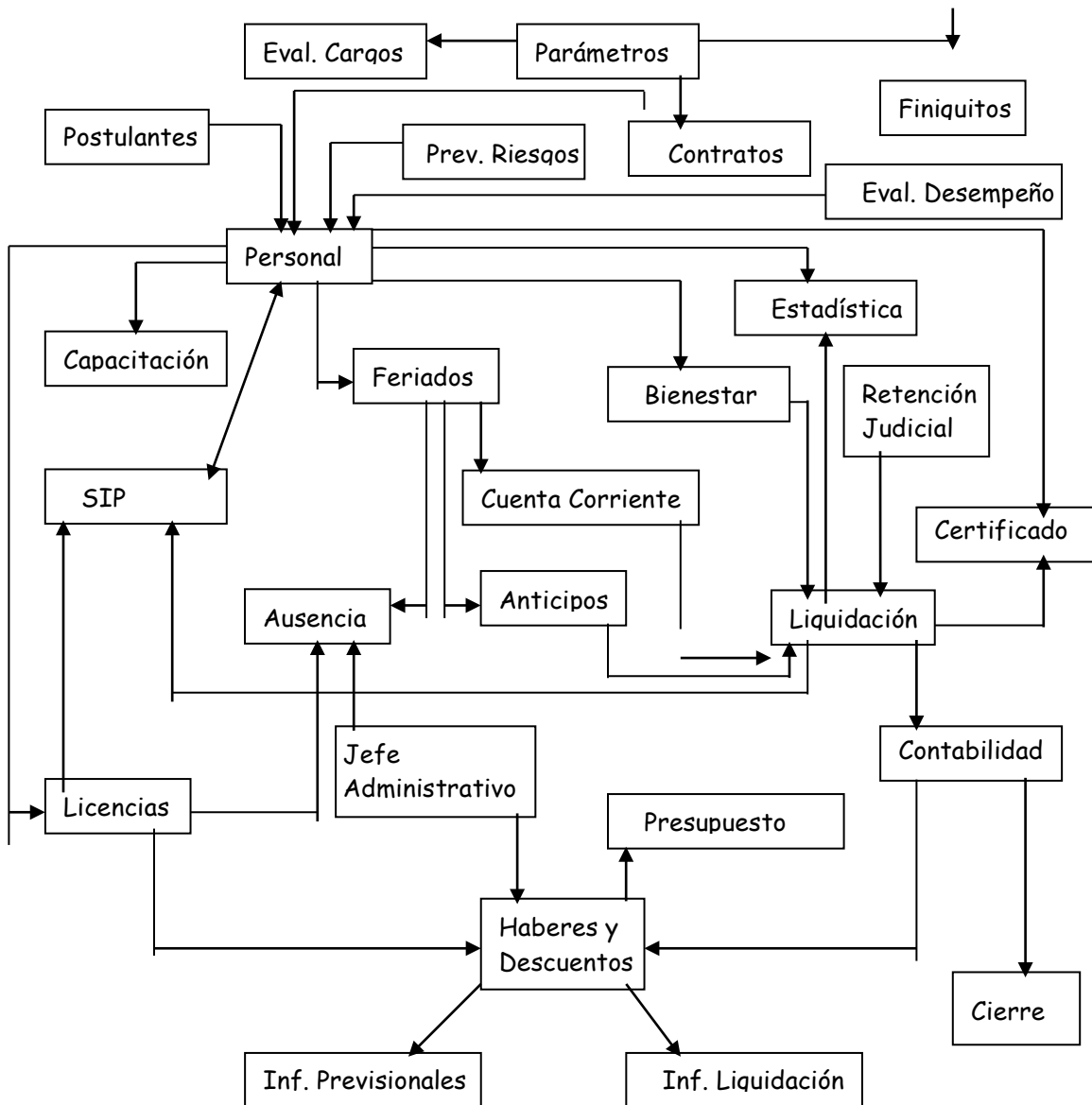
## **6.- Selección y Reclutamiento:**

El modulo de Selección y Reclutamiento fortalece a las Empresas mediante un procedimiento o secuencia de pasos que le permitirán descubrir a las Personas adecuadas para los Puestos de Trabajo que ofrecen

Básicamente el procedimiento abarca los siguientes puntos

- Generar Procesos de selección
- De acuerdo a los requisitos de las distintas áreas de la Organización el usuario podrá especificar un Proceso de Selección con las características que requiera , entre las cuales destacamos.
- Características Personales
- Experiencia Laboral
- Estudios y Conocimientos
- Procedencias
- Evaluaciones y
- Exámenes médicos
- Filtrar Postulantes
- De acuerdo a la especificación del Proceso de Selección, será posible contar con los postulantes adecuados, pasando por un proceso de estados que permitirán reducir el grupo o conjuntos de postulantes hasta obtener a los más idóneos para el cargo a ocupar, esto será la primera fuente para proyectar las Competencias de Las Personas.

## 5.- Diagrama General del Sistema



Copyright (c) 2013 InnovaSoft\_WinPer  
All Rights Reserved  
This product is protected by copyright and distributed under  
licenses restricting copying, distribution, and decompilation.