



WINPER

Perfil funcional y visita para
usuarios y grupos

Nro. 45891

Índice

1. Objetivos	3
2. Pasos a seguir	3
Primero: Asignar Funciones por usuario y grupo.....	3
Nota: Debe dar el acceso funcional a los módulos del usuario primero que todo.....	5
Segundo: Asignar funciones (acceso visita).	6
Tercero: Exportar matriz de perfil.....	7
Matriz de acceso ficha personal.....	8
Asociar matriz de acceso a códigos varios	11

1. Objetivos

Dar a conocer los perfiles funcional y visita para usuarios que utilicen Winper y se requiera dar un determinado perfil, tanto individual como en grupos.

2. Pasos a seguir

Primero: Asignar Funciones por usuario y grupo

Permite definir a nivel de un usuario o grupo de usuario un perfil funcional.

Antes de ejecutar el perfil el usuario o el grupo deben tener el perfil funcional en **perfiles/ módulos usuarios o grupos módulos**.

En este caso la pantalla corresponde a módulos grupos:

Mantenimiento	
Usuarios	Parametrización de Contraseñas
Módulos	Vigencia Plantas
Módulos / Usuarios ▶	Semáforos
Funciones	Usuarios Cierre de Actividades
Accesos Usuarios	
Perfiles ▶	Crear Grupos
Empresas de Reporteador	Módulos Grupos
Accesos Jefe de Sucursal	Grupos Módulos
Parámetros Jefe de Sucursal	Asignar Usuarios al Grupo
Haberes Jefe de Sucursal	Copia Perfil de un Grupo
Descuentos Jefe de Sucursal	Copia Perfil de un Usuario
Datos para Bitácora	Asignar Funciones (Acceso Funcional)
Datos para Sincronizar	Asignar Funciones (Acceso Visita)
Gestión de Personal ▶	Exportar Matriz de Perfil
Envío de Emails	Definir Accesos Tablas / Campos Reporteador
Mensajes de Error	

Permite habilitar las funciones a un usuario o grupo. En “**tipo**” se debe pinchar si se desea para el grupo en general o solo para un usuario.

Luego se debe **seleccionar al usuario o al grupo**, en este caso corresponde al grupo Jefe de Administración y Finanzas Obra.

Finalmente, el **modulo**, en este caso Anticipos, en ese momento se deben llenar los campos e ir verificando si se le da o no los accesos a dichos menús.

Está dividido por S/N **S=si** y **N=no**

Tipo Usuario Grupo

Usuario / Grupo: Jefe de Administración y Finanzas Obra

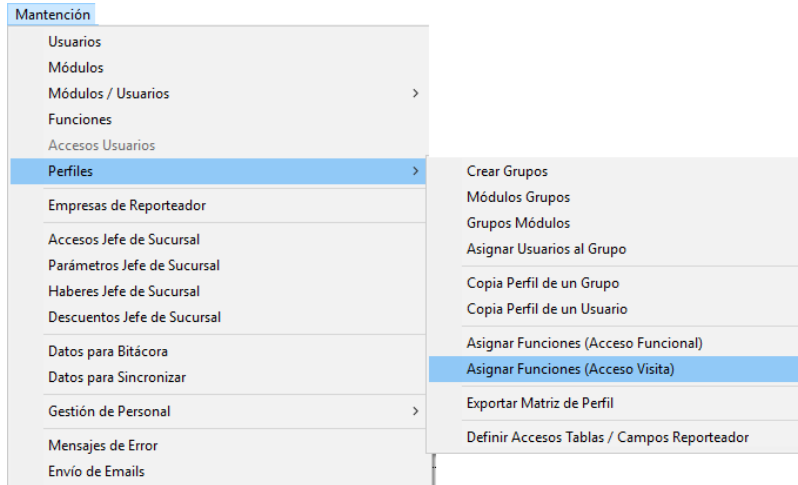
Módulo: Anticipos

Habilitar	Menú	Función	Boton 1	Acceso	Boton 2	Acceso	Boton 3	Acceso	Boton 4
<input type="checkbox"/>	Pantalla Principal	Nomina Anticipos y/o Bonos	Seleccion	N	Anticipo	N	Calculo	N	Valor
S:SI N:NO	Mantención	Mantención Tipos de Anticipos	Aplicar	N	Descartar	N	Imprime Grilla de	N	Exportar a E
N	Mantención	Generación Individual de Anticipos	Aplicar	N	Descartar	N	Imprime Grilla de	N	Exportar a E
N	Mantención	Generación Selectiva de Anticipos	Aplicar	N	Descartar	N	Imprime Grilla de	N	Exportar a E
N	Mantención	Generación Selectiva de Anticipos de Bond	Aplicar	N	Descartar	N	Imprime Grilla de	N	Exportar a E
N	Mantención	Generación Masiva de Anticipos y Bonos	Procesar	N	Imprimir los erro	N			
N	Mantención	Generación de Valores a Pago	Aplicar	N	Descartar	N	Desmarca	N	Marca
N	Mantención	Mantenimiento de Valores a Pago	Aplicar	N	Descartar	N	Imprime Grilla de	N	Exportar a E
N	Mantención	Borre Masivo de Anticipo	Aceptar	N					
N	Informes	Cuadratura de Anticipos	Visualiza Inform	N	Imprime Informe	N	Genera Archivo	N	Exportar a P
N	Informes	Planilla de Anticipos para Firmar	Visualiza Inform	N	Imprime Informe	N	Genera Archivo	N	Exportar a P
N	Informes	Carta de Depósito del Anticipo	Visualiza Inform	N	Imprime Informe	N	Genera Archivo	N	Exportar a P
N	Informes	Emisión Papeletas de Anticipos	Visualiza Inform	N	Imprime Informe	N	Genera Archivo	N	Exportar a P
N	Informes	Papeletas Con Cheques							
N	Informes	Nómina de Cheques Emitidos							
N	Informes	Nómina Depósitos Cta.Cte por Banco	Visualiza Inform	N	Imprime Informe	N	Genera Archivo	N	Exportar a P
N	Informes	Planilla Distribución de Billetes	Visualiza Inform	N	Imprime Informe	N	Genera Archivo	N	Exportar a P

Nota: Debe dar el acceso al menú **Mantención/Perfiles/Asignar Empresa – Planta a Usuarios del Grupo**, ya que si no se asocia, el grupo no tendrá los accesos a ninguna empresa planta o bien no tomara los accesos funcionales designados en esta matriz.

Segundo: Asignar funciones (acceso visita).

Permite definir perfil funcional al acceso visita en menú **mantención, perfiles, asignar funciones (acceso visita)**. Hacer clic.



Aparecerá esta pantalla donde al **seleccionar el modulo** se desplegará en la grilla ordenando por menú todas las opciones que tenga el modulo. Podrá habilitar el acceso al menú, así como el acceso a los botones de esa pantalla.

fmr/Visrelacion_perfil
11/12/2017 12:46 PM

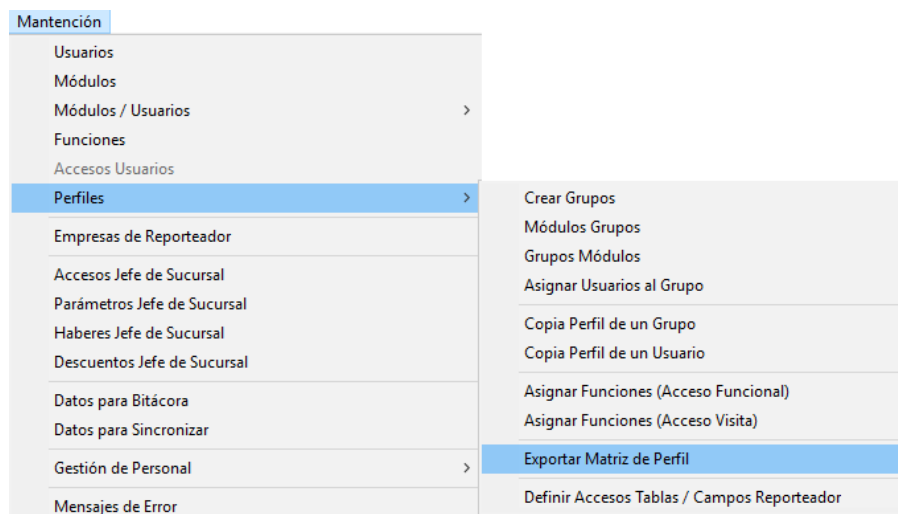
Módulo:

Habilitar	Menú	Función	Boton 1	Acceso	Boton 2	Acceso	Boton 3	Acceso	Boton 4
N	Pantalla Principal	Nomina Anticipos y/o Bonos	Seleccion	N	Anticipo	N	Calculo	N	Valor
N	Mantención	Mantención Tipos de Anticipos	Aplicar	N	Descartar	N	Imprime Grilla de	N	Exportar a E
N	Mantención	Generación Individual de Anticipos	Aplicar	N	Descartar	N	Imprime Grilla de	N	Exportar a E
N	Mantención	Generación Selectiva de Anticipos	Aplicar	N	Descartar	N	Imprime Grilla de	N	Exportar a E
N	Mantención	Generación Selectiva de Anticipos de Bonos	Aplicar	N	Descartar	N	Imprime Grilla de	N	Exportar a E
N	Mantención	Generación Masiva de Anticipos y Bonos	Procesar	N	Inprimir los erro	N			
N	Mantención	Generación de Valores a Pago	Aplicar	N	Descartar	N	Desmarca	N	Marca
N	Mantención	Mantenimiento de Valores a Pago	Aplicar	N	Descartar	N	Imprime Grilla de	N	Exportar a E
N	Mantención	Borre Masivo de Anticipo	Aceptar	N					
N	Informes	Cuadratura de Anticipos	Visualiza Inform	N	Imprime Informe	N	Genera Archivo	N	Exportar a P
N	Informes	Planilla de Anticipos para Firmar	Visualiza Inform	N	Imprime Informe	N	Genera Archivo	N	Exportar a P
N	Informes	Carta de Depósito del Anticipo	Visualiza Inform	N	Imprime Informe	N	Genera Archivo	N	Exportar a P
N	Informes	Emisión Papeletas de Anticipos	Visualiza Inform	N	Imprime Informe	N	Genera Archivo	N	Exportar a P
N	Informes	Papeletas Con Cheques							
N	Informes	Nómina de Cheques Emitidos							
N	Informes	Nómina Depósitos Cta.Cte por Banco	Visualiza Inform	N	Imprime Informe	N	Genera Archivo	N	Exportar a P
N	Informes	Planilla Distribución de Billetes	Visualiza Inform	N	Imprime Informe	N	Genera Archivo	N	Exportar a P
N	Informes	Resumen Distribución de Billetes	Visualiza Inform	N	Imprime Informe	N	Genera Archivo	N	Exportar a P
N	Informes	Anticipos Pagados	Visualiza Inform	N	Imprime Informe	N	Genera Archivo	N	Exportar a P

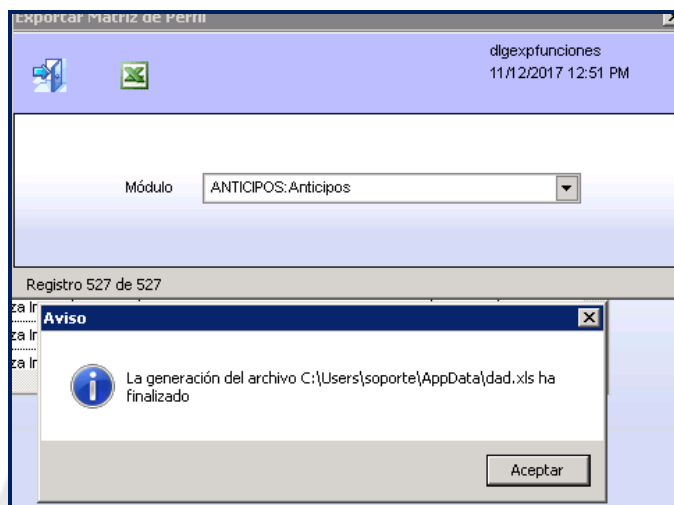
Tercero: Exportar matriz de perfil

Permite exportar la matriz a Excel, de la respectiva empresa – planta.

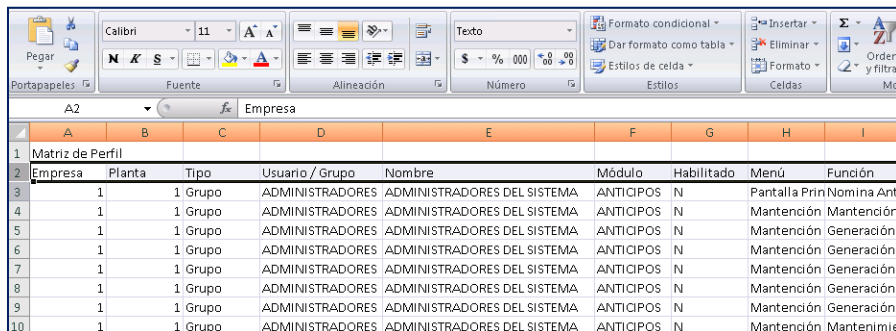
Mantención, **perfiles** y hacer clic **en exportar matriz de perfil**.



Aparecerá esta pantalla donde se debe seleccionar el módulo deseado para luego seleccionar el icono de Excel. En ese momento deberá elegir la ruta donde quedará almacenado el documento, luego se cargará el archivo y lanzara el mensaje de que ha finalizado, como muestra la imagen.



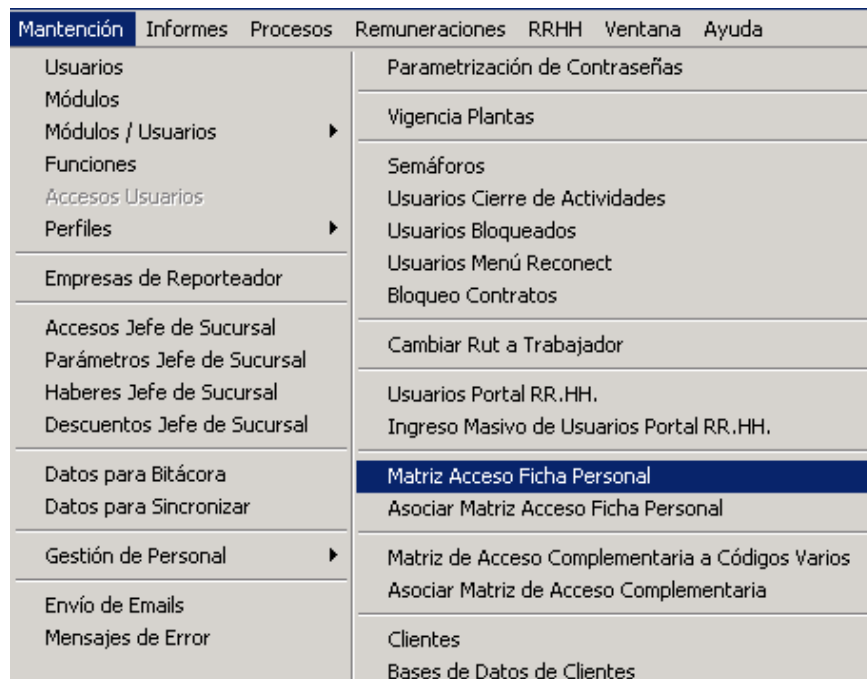
Finalmente, al abrir el archivo en la ruta de guardado se verá de esta forma en Excel:



1	Matriz de Perfil								
2	Empresa	Planta	Tipo	Usuario / Grupo	Nombre	Módulo	Habilitado	Menú	Función
3	1	1	Grupo	ADMINISTRADORES	ADMINISTRADORES DEL SISTEMA	ANTICIPOS	N	Pantalla Prin	Nomina Ant
4	1	1	Grupo	ADMINISTRADORES	ADMINISTRADORES DEL SISTEMA	ANTICIPOS	N	Mantenición	Mantenición
5	1	1	Grupo	ADMINISTRADORES	ADMINISTRADORES DEL SISTEMA	ANTICIPOS	N	Mantenición	Generación
6	1	1	Grupo	ADMINISTRADORES	ADMINISTRADORES DEL SISTEMA	ANTICIPOS	N	Mantenición	Generación
7	1	1	Grupo	ADMINISTRADORES	ADMINISTRADORES DEL SISTEMA	ANTICIPOS	N	Mantenición	Generación
8	1	1	Grupo	ADMINISTRADORES	ADMINISTRADORES DEL SISTEMA	ANTICIPOS	N	Mantenición	Generación
9	1	1	Grupo	ADMINISTRADORES	ADMINISTRADORES DEL SISTEMA	ANTICIPOS	N	Mantenición	Generación
10	1	1	Grupo	ADMINISTRADORES	ADMINISTRADORES DEL SISTEMA	ANTICIPOS	N	Mantenición	Mantenimie

Matriz de acceso ficha personal

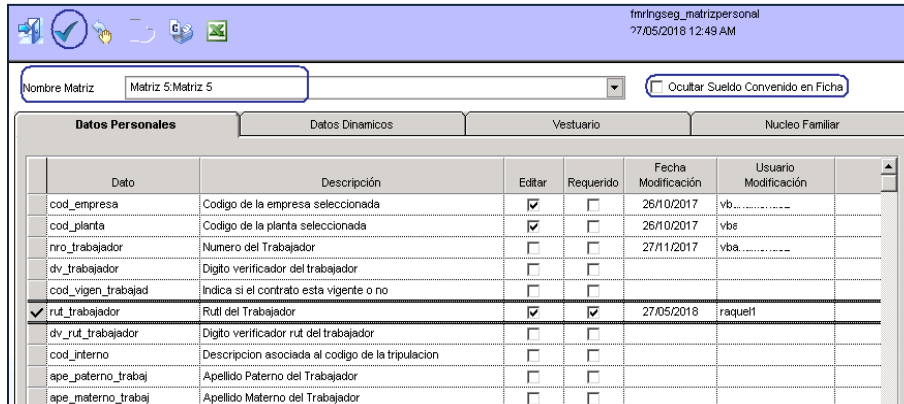
Debe ingresar **Mantenición Matriz Acceso Ficha Personal**



Mantenición	Informes	Procesos	Remuneraciones	RRHH	Ventana	Ayuda
Usuarios				Parametrización de Contraseñas		
Módulos				Vigencia Plantas		
Módulos / Usuarios				Semáforos		
Funciones				Usuarios Cierre de Actividades		
Accesos Usuarios				Usuarios Bloqueados		
Perfiles				Usuarios Menú Reconnect		
Empresas de Reporteador				Bloqueo Contratos		
Accesos Jefe de Sucursal				Cambiar Rut a Trabajador		
Parámetros Jefe de Sucursal				Usuarios Portal RR.HH.		
Haberes Jefe de Sucursal				Ingreso Masivo de Usuarios Portal RR.HH.		
Descuentos Jefe de Sucursal				Matriz Acceso Ficha Personal		
Datos para Bitácora				Asociar Matriz Acceso Ficha Personal		
Datos para Sincronizar				Matriz de Acceso Complementaria a Códigos Varios		
Gestión de Personal				Asociar Matriz de Acceso Complementaria		
Envío de Emails				Clientes		
Mensajes de Error				Bases de Datos de Clientes		

En esta opción aparecerá la siguiente pantalla dividida por los campos que están dentro de la ficha de personal en el maestro, es decir:

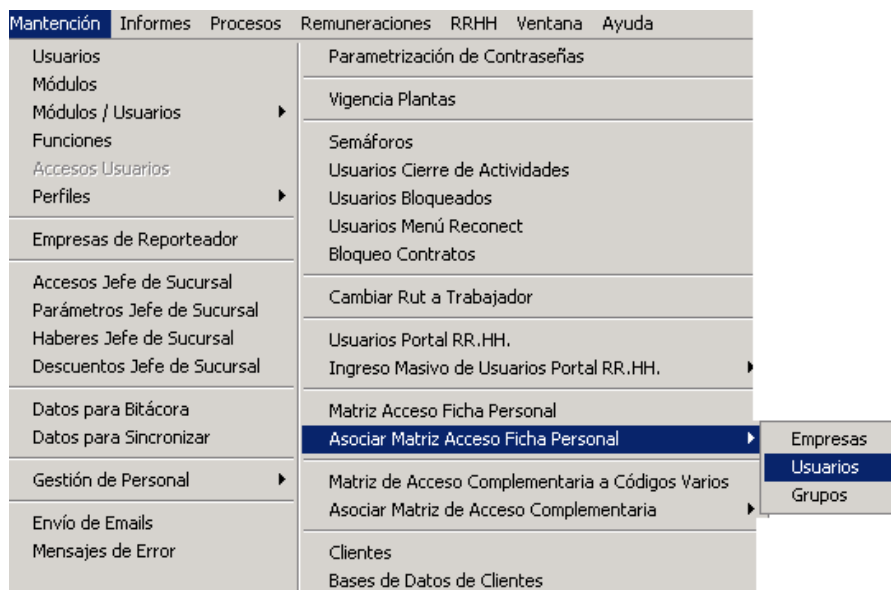
Datos personales, Datos dinámicos, Vestuario y Núcleo familiar.



Dato	Descripción	Editar	Requerido	Fecha Modificación	Usuario Modificación
cod_empresa	Codigo de la empresa seleccionada	<input checked="" type="checkbox"/>	<input type="checkbox"/>	26/10/2017	vb.....
cod_planta	Codigo de la planta seleccionada	<input checked="" type="checkbox"/>	<input type="checkbox"/>	26/10/2017	vba
nro_trabajador	Numero del Trabajador	<input type="checkbox"/>	<input type="checkbox"/>	27/11/2017	vba.....
dv_trabajador	Digito verificador del trabajador	<input type="checkbox"/>	<input type="checkbox"/>		
cod_vigen_trabajad	Indica si el contrato esta vigente o no	<input type="checkbox"/>	<input type="checkbox"/>		
<input checked="" type="checkbox"/> rut_trabajador	Rut del Trabajador	<input checked="" type="checkbox"/>	<input checked="" type="checkbox"/>	27/05/2018	raquell
dv_rut_trabajador	Digito verificador rut del trabajador	<input type="checkbox"/>	<input type="checkbox"/>		
cod_interno	Descripción asociada al codigo de la tripulacion	<input type="checkbox"/>	<input type="checkbox"/>		
ape_paterno_trabaj	Apellido Paterno del Trabajador	<input type="checkbox"/>	<input type="checkbox"/>		
ape_materno_trabaj	Apellido Materno del Trabajador	<input type="checkbox"/>	<input type="checkbox"/>		

Acá deberá ingresar un nombre a la matriz en este caso se le puso matriz 5 para luego elegir que se puede editar o no, esta pantalla también tiene la opción de ocultar el sueldo convenido si es que se desea. En este caso se hará para mostrar la funcionalidad.

Luego debe ingresar al menú **mantención /Asociar Matriz de acceso ficha personal y usuarios**



- Mantención
 - Usuarios
 - Módulos
 - Módulos / Usuarios
 - Funciones
 - Accesos Usuarios
 - Perfiles
 - Empresas de Reporteador
 - Accesos Jefe de Sucursal
 - Parámetros Jefe de Sucursal
 - Haberes Jefe de Sucursal
 - Descuentos Jefe de Sucursal
 - Datos para Bitácora
 - Datos para Sincronizar
 - Gestión de Personal
 - Envío de Emails
 - Mensajes de Error
- Informes
- Procesos
- Remuneraciones
- RRHH
- Ventana
- Ayuda

- Parametrización de Contraseñas
- Vigencia Plantas
- Semáforos
- Usuarios Cierre de Actividades
- Usuarios Bloqueados
- Usuarios Menú Reconnect
- Bloqueo Contratos
- Cambiar Rut a Trabajador
- Usuarios Portal RR.HH.
- Ingreso Masivo de Usuarios Portal RR.HH.
- Matriz Acceso Ficha Personal
- Asociar Matriz Acceso Ficha Personal**
- Matriz de Acceso Complementaria a Códigos Varios
- Asociar Matriz de Acceso Complementaria
- Cientes
- Bases de Datos de Clientes

- Empresas
- Usuarios**
- Grupos

Asociar matriz de acceso a códigos varios

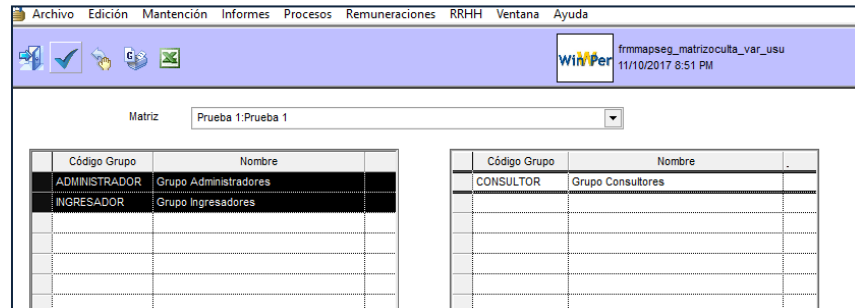
Para esto deberá ingresar al menú **mantención y seleccionar la opción Asociar matriz de acceso a códigos varios**

Mantención	Informes	Procesos	Remuneraciones	RRHH	Ventana	Ayuda
Usuarios						Parametrización de Contraseñas
Módulos						Vigencia Plantas
Módulos / Usuarios						Semáforos
Funciones						Usuarios Cierre de Actividades
Accesos Usuarios						Usuarios Bloqueados
Perfiles						Usuarios Menú Reconnect
Empresas de Reporteador						Bloqueo Contratos
Accesos Jefe de Sucursal						Cambiar Rut a Trabajador
Parámetros Jefe de Sucursal						Usuarios Portal RR.HH.
Haberes Jefe de Sucursal						Ingreso Masivo de Usuarios Portal RR.HH.
Descuentos Jefe de Sucursal						Matriz Acceso Ficha Personal
Datos para Bitácora						Asociar Matriz Acceso Ficha Personal
Datos para Sincronizar						Matriz de Acceso Complementaria a Códigos Varios
Gestión de Personal						Asociar Matriz de Acceso Complementaria
Envío de Emails						Clientes
Mensajes de Error						Bases de Datos de Clientes

Esta matriz consiste en definir a nivel de empresa – planta para diferentes conceptos ocultar códigos para que no se visualicen en sus respectivas pantallas de invocación.

Código	Descripción	Ocultar	Fecha Modificación	Usuario Modificación
1	Sueldo Ganado	<input type="checkbox"/>		
2	Gratificación	<input type="checkbox"/>		
3	Horas Extras	<input type="checkbox"/>		
4	Atrasos	<input type="checkbox"/>		
6	Jornal Diaria	<input type="checkbox"/>		
7	Semana Corrida (Sin Uso)	<input type="checkbox"/>		
30	Asignación Familiar	<input checked="" type="checkbox"/>	11/10/2017	admwinpe
31	Asign. Familiar Retroactiva	<input type="checkbox"/>		
35	Semana Corrida	<input type="checkbox"/>		
36	Feriatos Promedio	<input checked="" type="checkbox"/>	11/10/2017	admwinpe
40	Bonos	<input checked="" type="checkbox"/>	11/10/2017	admwinpe
45	Bono de Antigüedad	<input type="checkbox"/>		
50	Comisiones	<input type="checkbox"/>		
60	Viáticos	<input type="checkbox"/>		

“Asociar Matriz Complementaria a Grupos”.



Una vez hecho esto solo se verán los códigos designados en los distintos módulos que requieren del dato haber o descuento.